

Project **Nieuwbouw woonhuis**

--
--

Werknummer: --

Onderdeel: **Bouwbesluit toets**

Datum: ####

Opdrachtgever: --

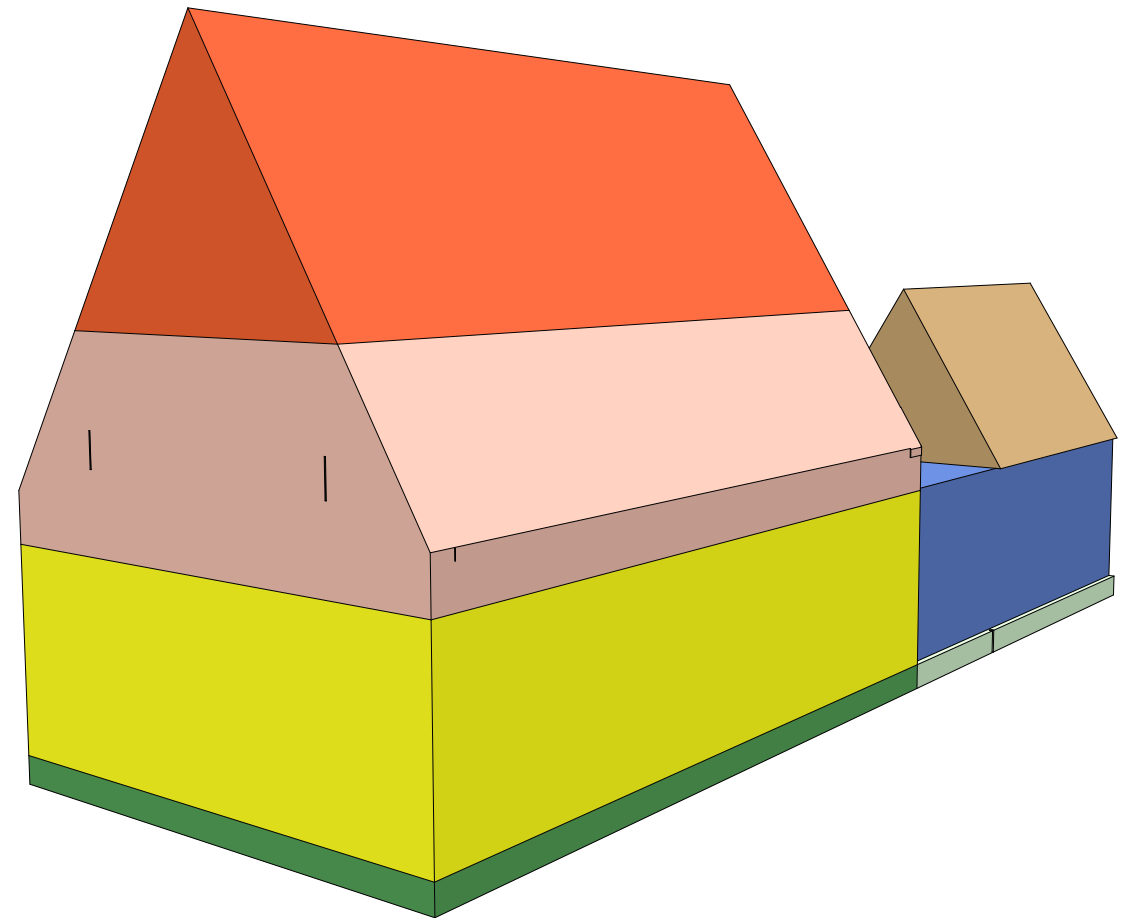
--
--

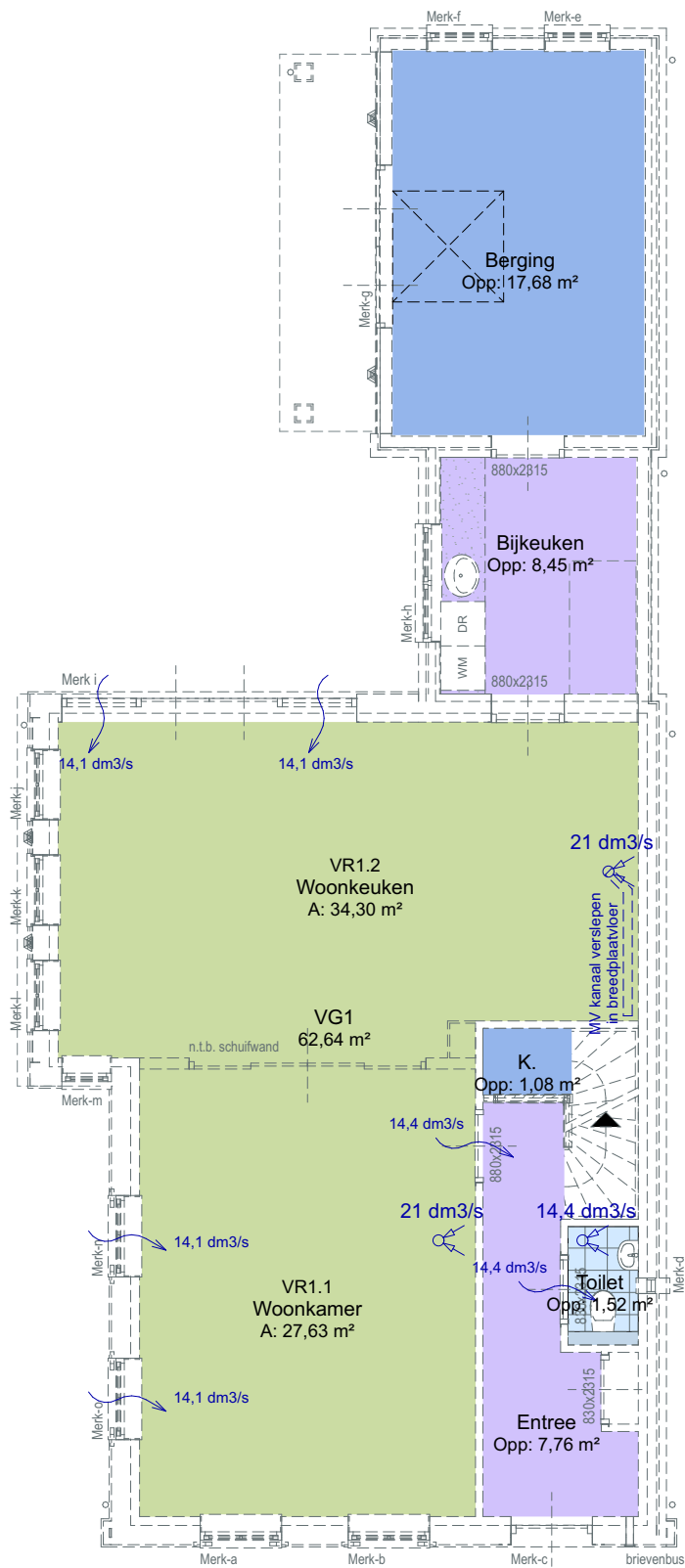
Contactp fam. --
telefoon --
e-mail --

Nr.	Onderwerp	Omschrijving	Datum	Opmerking
BB	Bouwbesluit toets	Tekeninglijst	-	
BB-001	Bouwbesluit toets	Inhoud	-	
BB-002	Bouwbesluit toets	Ventilatie begane grond	-	
BB-003	Bouwbesluit toets	Ventilatie 1e verdieping	-	
BB-004	Bouwbesluit toets	Ventilatie 2e verdieping	-	
BB-005	Bouwbesluit toets	Daglicht berekening	-	
BB-006	Bouwbesluit toets	Bouwbesluit toets	-	

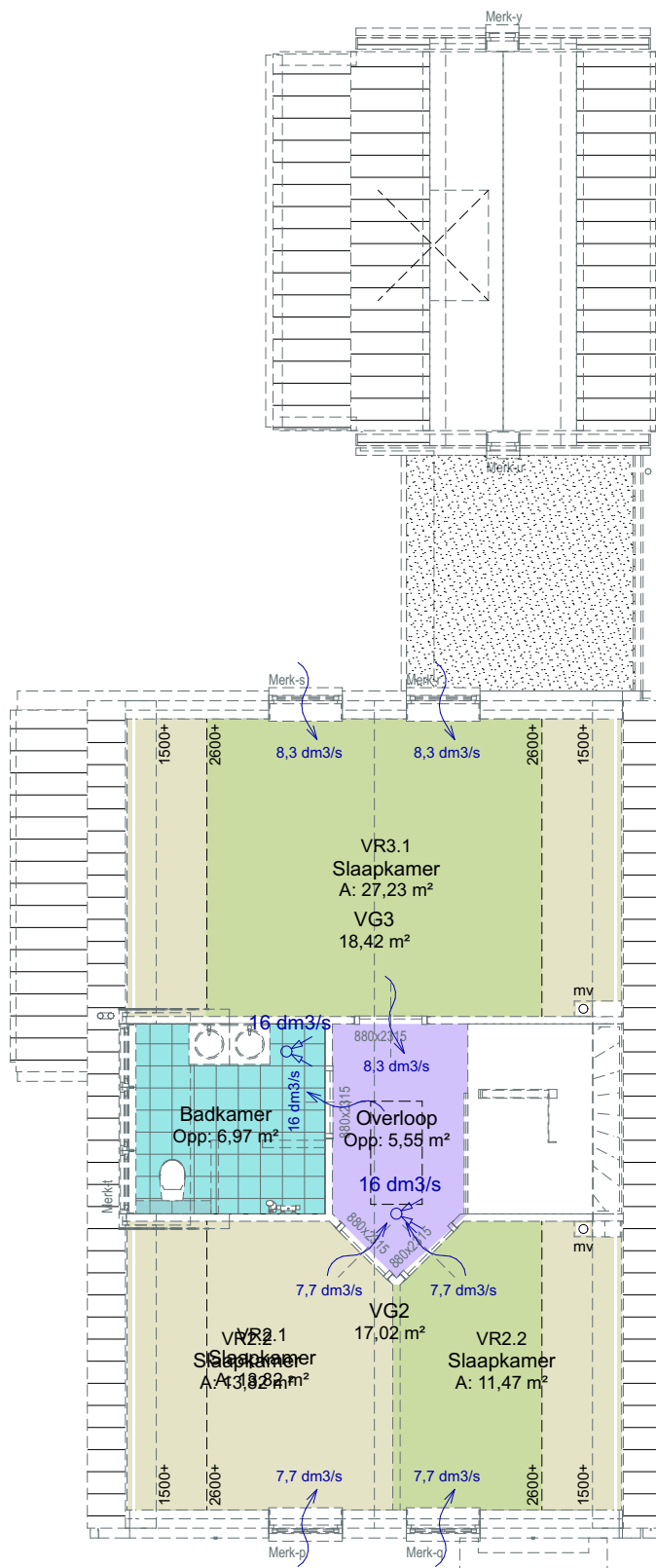
Inhoud

Bijgebouw	-2	Fundering	13,57
Bijgebouw	0	Begane grond	95,50
Bijgebouw	1	1e Verdieping	36,43
			145,50 m³
Hoofdgebouw	-2	Fundering	36,83
Hoofdgebouw	0	Begane grond	267,03
Hoofdgebouw	1	1e Verdieping	216,34
Hoofdgebouw	2	2e Verdieping	105,29
			625,49 m³
			770,99 m³

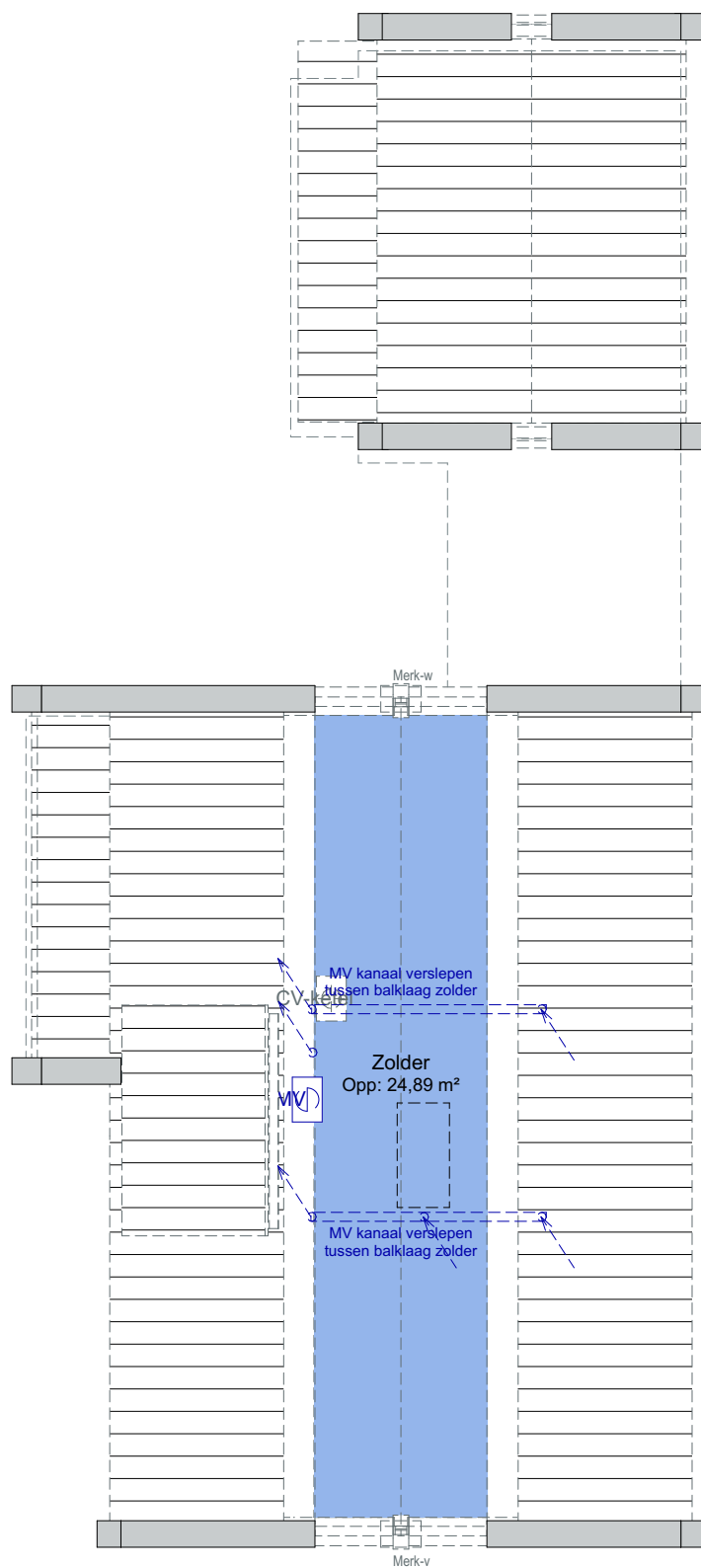




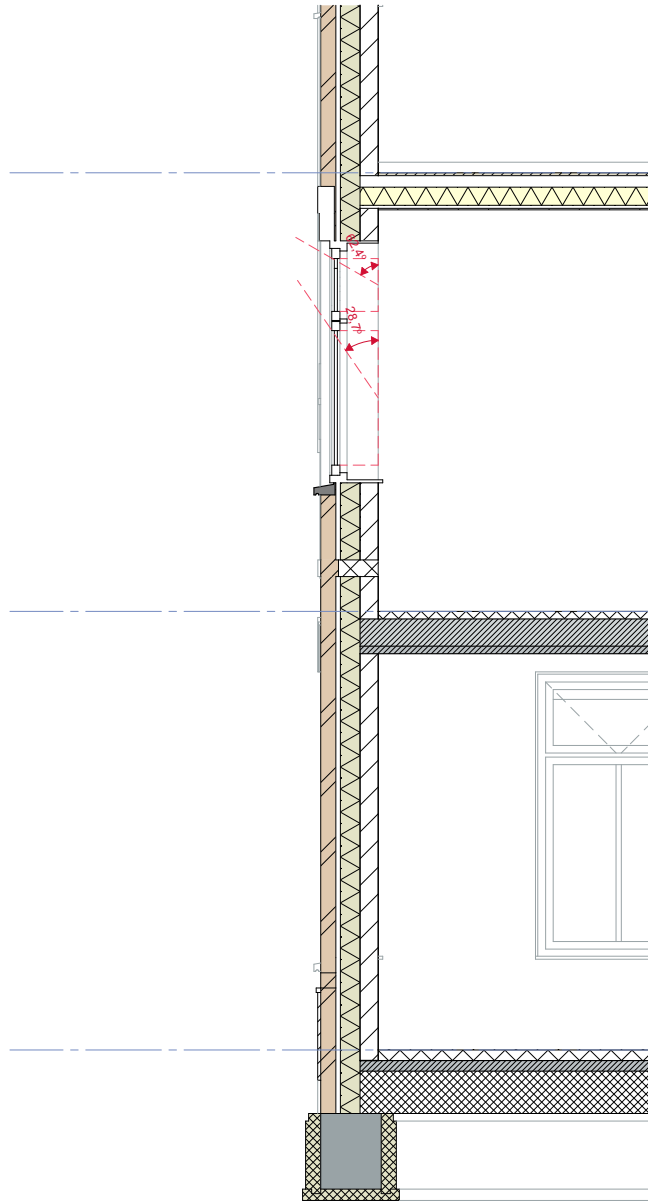
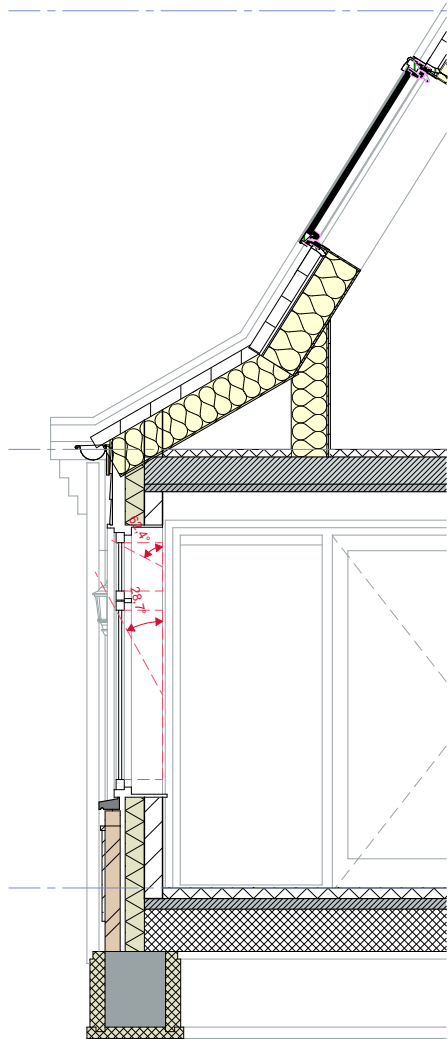
GO: BG
A: 87,62 m²



GO: VERD
A: 64,79 m²



GO: VERD
A: 24,88 m²



Daglichtberekening								
Woning	$A_{d,i}$	α	β	ϵ	$C_{b,i}$	$C_{u,i}$	$A_{e,i}$	A_e
VR1.1; Woonkamer								
Merk a, b, n, o bovenlicht	1,28 m ²	20 °	62 °	90 °	0,55	1,00	0,71 m ²	
Merk a, b, n, o hoofdraam	4,04 m ²	20 °	29 °	90 °	0,69	1,00	2,80 m ²	
								3,51 m ²
VR1.2; Woonkeuken								
Merk i zijraam	2,90 m ²	20 °	24 °	90 °	0,73	1,00	2,12 m ²	
Merk i tuindeur	2,00 m ²	20 °	24 °	90 °	0,73	1,00	1,46 m ²	
Merk j, k, l bovenlicht	0,75 m ²	20 °	62 °	90 °	0,55	1,00	0,42 m ²	
Merk j, k, l hoofdraam	2,40 m ²	20 °	29 °	90 °	0,69	1,00	1,66 m ²	
Merk o bovenlicht	0,12 m ²	20 °	62 °	90 °	0,55	1,00	0,07 m ²	
Merk o hoofdraam	0,52 m ²	20 °	29 °	90 °	0,69	1,00	0,36 m ²	
								6,09 m ²
VR2.1; Slaapkamer								
Merk p bovenlicht	0,26 m ²	20 °	62 °	90 °	0,55	1,00	0,14 m ²	
Merk p hoofdraam	0,68 m ²	20 °	29 °	90 °	0,69	1,00	0,47 m ²	
Velux P08	1,00 m ²	20 °	28 °	90 °	0,70	1,00	0,70 m ²	
								1,32 m ²
VR2.2; Slaapkamer								
Merk q bovenlicht	0,26 m ²	20 °	62 °	90 °	0,55	1,00	0,14 m ²	
Merk q hoofdraam	0,68 m ²	20 °	29 °	90 °	0,69	1,00	0,47 m ²	
								0,62 m ²
VR3.1; Slaapkamer								
Merk r, s bovenlicht	0,52 m ²	20 °	62 °	90 °	0,55	1,00	0,29 m ²	
Merk r, s hoofdraam	1,36 m ²	20 °	29 °	90 °	0,69	1,00	0,94 m ²	
Velux P08	1,00 m ²	20 °	28 °	90 °	0,70	1,00	0,70 m ²	
								1,93 m ²
Totaal								13,46 m²

Woonfunctie	Oppervlak (GO)	Oppervlak (VG)	Oppervlak (VR)	Daglicht benodigd	Daglicht aanwezig	Ventilatie benodigd	Gerealiseerde toevoer van buiten overstroom		Gerealiseerde afvoer naar buiten overstroom	
Woonfunctie	177,3 m²									
VR 1.1 (woonkamer)			33,7 m²	0,50 m ²	3,51 m ²	23,6 dm ³ /s	28,2 dm ³ /s	0,0 dm ³ /s	21,0 dm ³ /s	7,2 dm ³ /s
VR 1.2 (woonkeuken)			27,6 m²	0,50 m ²	6,09 m ²	19,3 dm ³ /s	28,2 dm ³ /s	0,0 dm ³ /s	21,0 dm ³ /s	7,2 dm ³ /s
VR 2.1 (slaapkamer)			9,5 m²	0,50 m ²	1,32 m ²	7,0 dm ³ /s	7,7 dm ³ /s	0,0 dm ³ /s		7,7 dm ³ /s
VR 2.2 (slaapkamer)			8,5 m²	0,50 m ²	0,62 m ²	7,0 dm ³ /s	7,7 dm ³ /s	0,0 dm ³ /s		7,7 dm ³ /s
VR 3.1 (slaapkamer)			18,4 m²	0,50 m ²	1,93 m ²	12,9 dm ³ /s	16,6 dm ³ /s	0,0 dm ³ /s		16,6 dm ³ /s
toilet BG								14,4 dm ³ /s	14,4 dm ³ /s	0,0 dm ³ /s
badkamer 1e verd								16,0 dm ³ /s	16,0 dm ³ /s	0,0 dm ³ /s
overloop								16,0 dm ³ /s	16,0 dm ³ /s	0,0 dm ³ /s
VG1		62,6 m²		6,26 m²	9,60 m²	56,4 dm³/s	56,4 dm³/s	0,0 dm ³ /s	42,0 dm³/s	14,4 dm ³ /s
VG2		17,0 m²		1,70 m²	1,94 m²	15,3 dm³/s	15,4 dm³/s	0,0 dm ³ /s	0,0 dm³/s	15,4 dm ³ /s
VG3		18,4 m²		1,84 m²	1,93 m²	16,6 dm³/s	16,6 dm³/s	0,0 dm ³ /s	0,0 dm³/s	16,6 dm ³ /s
Totaal VG		98,1 m²	97,8 m²	9,81 m²	13,47 m²	88,3 dm³/s	88,4 dm³/s		88,4 dm³/s	
Percentage VG/GO:		55%								
WOONFUNCTIE TOTAAL	177,3 m²									